

CATÁLOGO DO ITEM IMPORTADO

Pleito de Inclusão de Ex-Tarifário

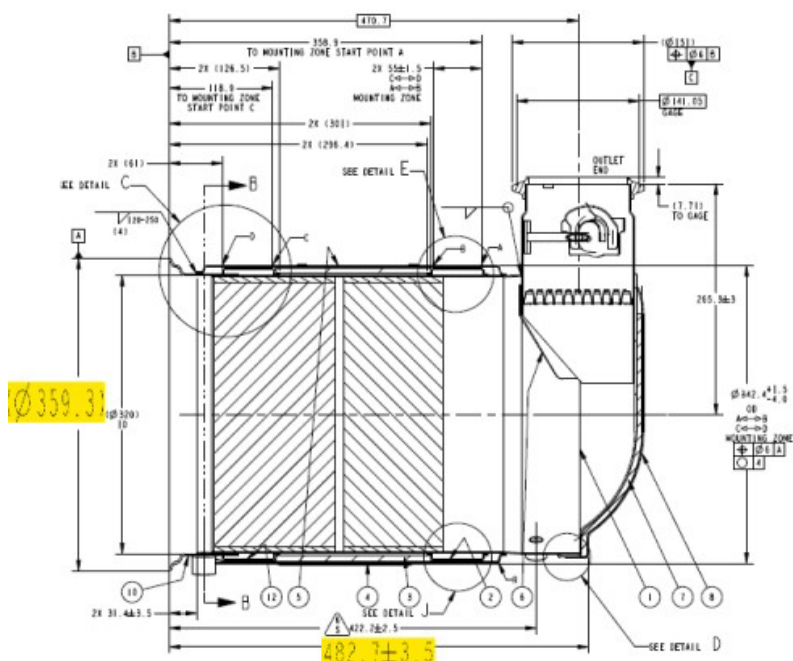
Número de Controle SDIC	NCM	Sugestão de descrição do ex-Tarifário
D23-19I	8421.32.00	Sistema modular de redução catalítica seletiva de gases de escape de motores Diesel; contendo aço inoxidável (AISI 439), com espessura 2 mm, tubo, difusor de gases, substrato cerâmico de cordierita com metais preciosos, mantas de retenção e isolamento térmico, fixação modular, conector de sensor de temperatura e NOx; com comprimento 470,4 mm, diâmetro 342,4 mm, peso 28 kg, conexão flange cônico de 40 graus diâmetro 359,3 mm, manta retentora intumescente resistente de -40 a 960 graus Celsius e manta isolante de condutibilidade térmica de 0,12 W/mK a 500 graus Celsius, com eficiência mínima de 95% a 240 graus Celsius com máximo de 25 ppm de NOx com taxa de NOx de 8,4 g/kw-hr; para fabricação de Sistema de pós tratamento de gases de exaustão de motores Diesel; com função de redução seletiva de NOx e NH3; com aplicação em caminhões, ônibus.

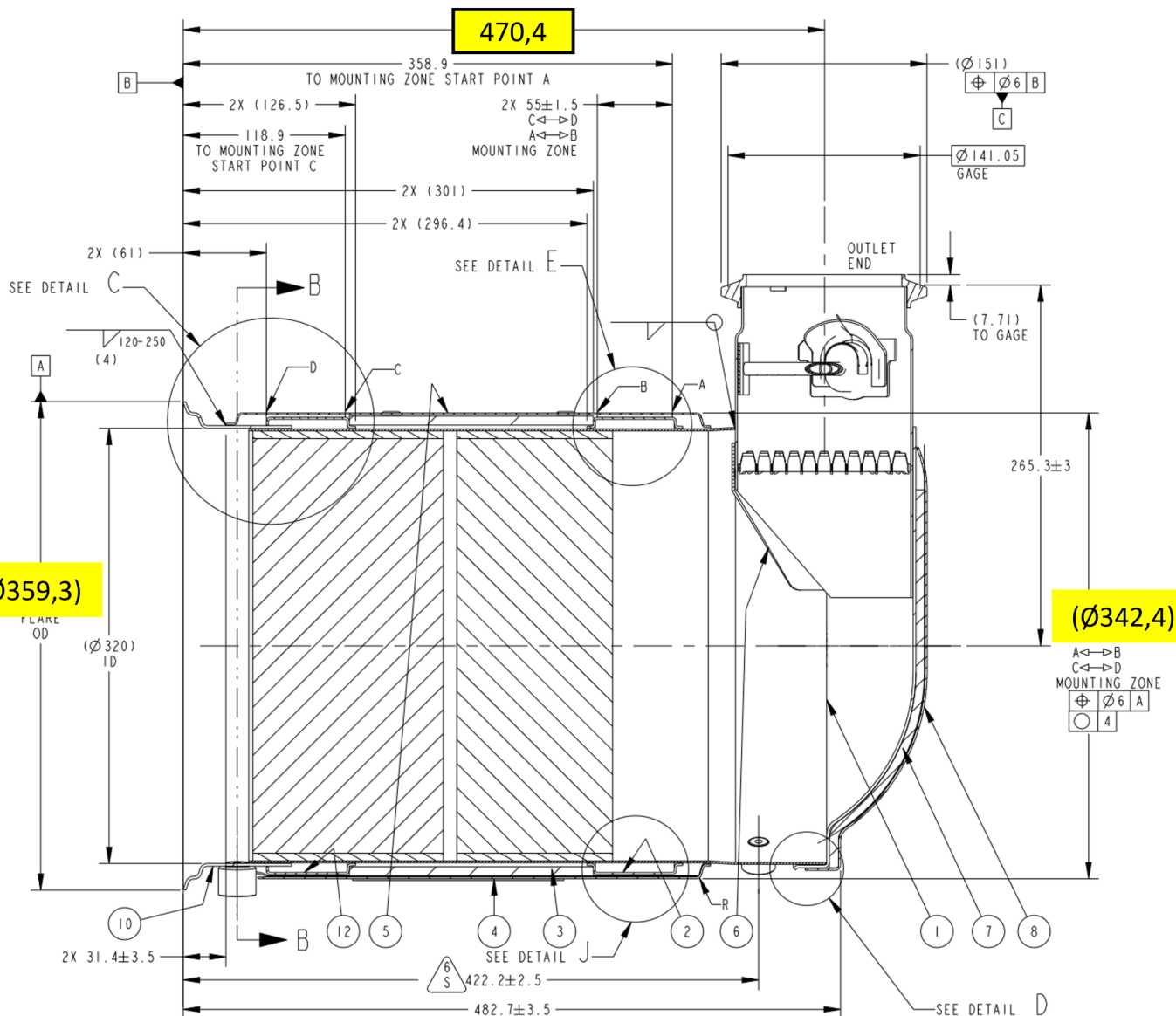
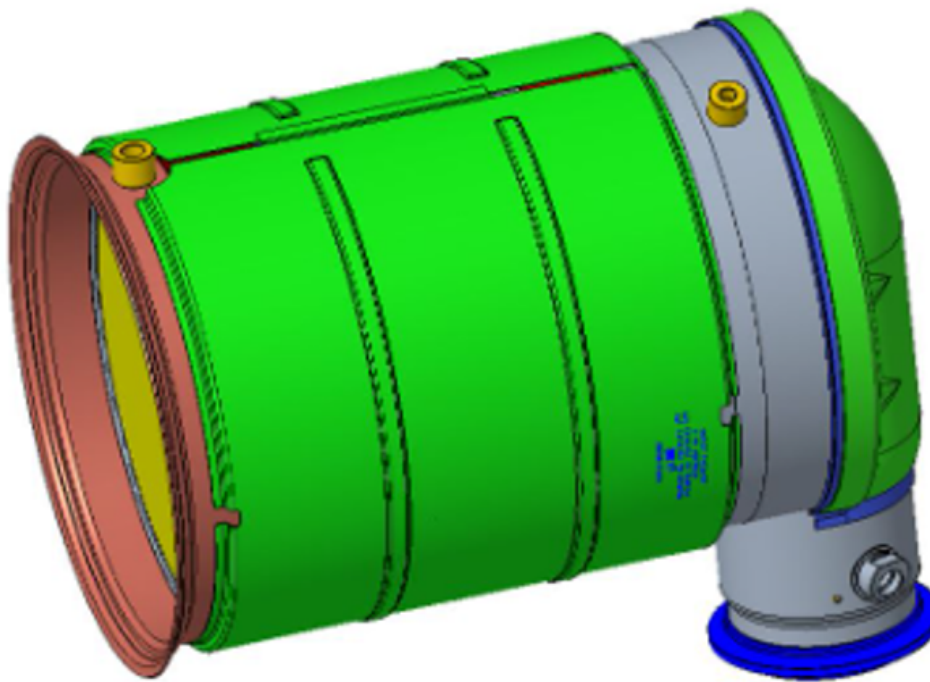
1. Especificações técnicas detalhadas da autopeça

(características quantitativas e qualitativas, por exemplo: dimensões, materiais de fabricação, especificações de trabalho/funcionamento [torque, potência, resistência, tensão, corrente, dureza, vazão, condutibilidade, temperatura etc.], características de hardware, software, características físicas, dentre outras inerentes a cada produto):

Comprimento 470,4 mm, diâmetro 342,4 mm, peso 28 kg, conexão flange cônico de 40 graus diâmetro 359,3 mm, manta retentora intumescente resistente de -40 a 960 graus Celsius e manta isolante de condutibilidade térmica de 0,12 W/mK a 500 graus Celsius, com eficiência mínima de 95% a 240 graus Celsius com máximo de 25 ppm de NOx com taxa de NOx de 8,4 g/kw-hr

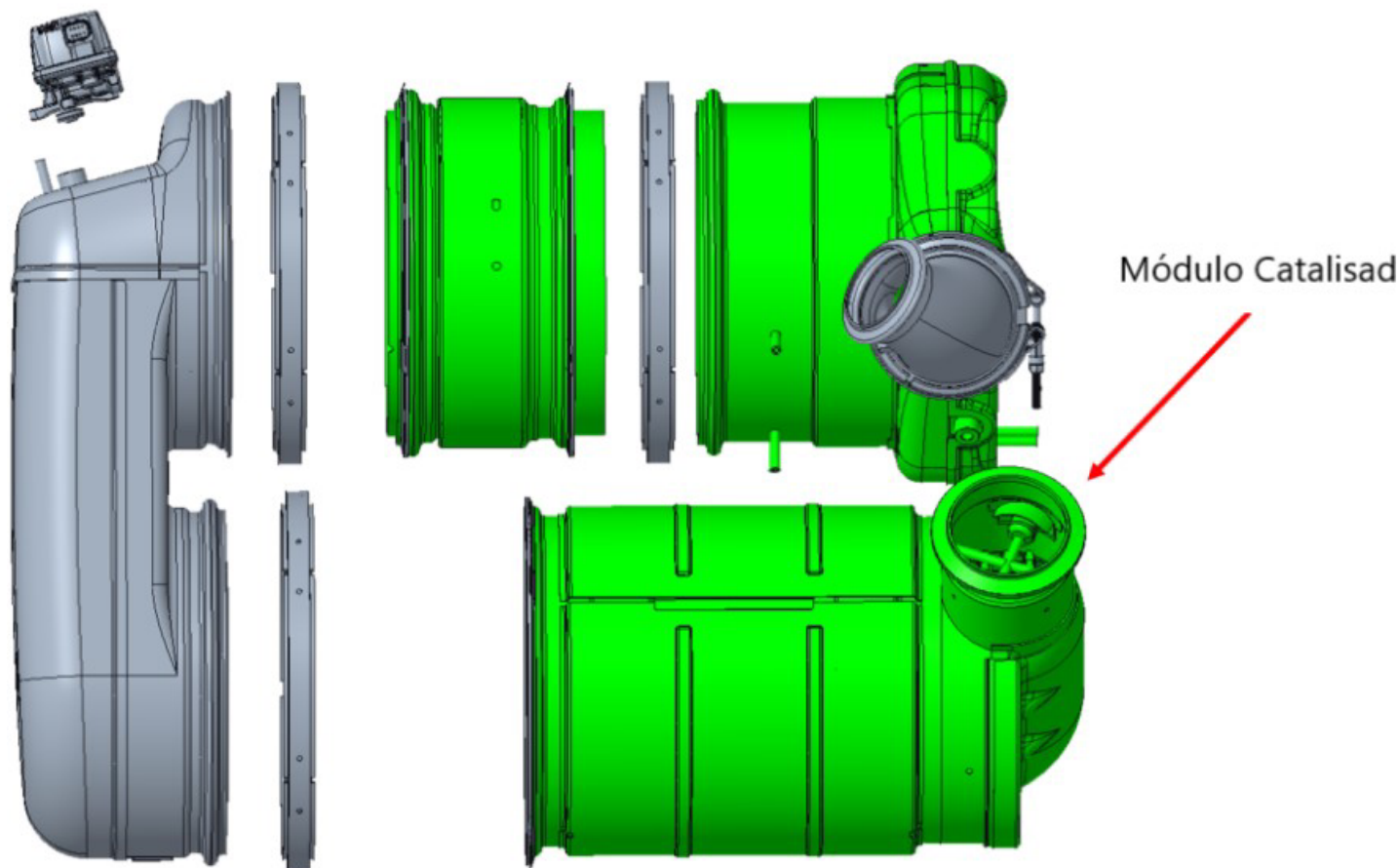
2. Imagens da autopeça importada e/ou desenho esquemático (obrigatório conter as principais dimensões em milímetros):





3. Aplicação do item importado *(em qual produto fabricado pela empresa pleiteante o item importado será incorporado).*

Aplicado em: Sistema de pós tratamento de gases de exaustão de motores Diesel



4. Função do item importado no produto fabricado pela empresa pleiteante do ex-tarifário:

Redução seletiva de NOx e NH3

Veículos(s): caminhões, ônibus